

### 등록안내

- 제한된 좌석으로 인하여 사전등록을 받습니다 -

#### ▶ 사전등록

- 등록기간 : 2010년 8월 31일(화)까지
- 등록방법 : 아래 계좌로 송금 후, 학회 홈페이지에서 등록 (www.kiees.or.kr) "행사등록"
- 계좌번호 : 기업은행 208-017491-04-059  
예금주 : (사)한국전자파학회
- ※ 학회 회원은 홈페이지에서 로그인 후 카드 결제 가능

#### ▶ 등록비

- 사전등록 : 회원 60,000원/학생 40,000원/  
비회원 70,000원
- 현장등록 : 회원 70,000원/학생 50,000원/  
비회원 80,000원
- 등록비에는 자료집, 중식, 주차할인권(2,000원/1일) 포함
- ※ 당일 계산서 발급을 원하시면 사업자등록증 사본 지참 요망

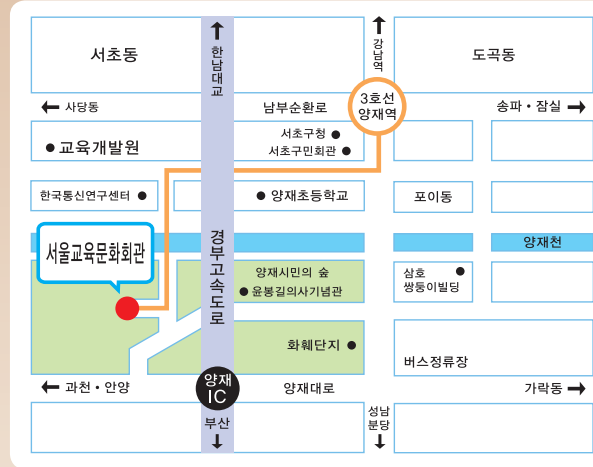
#### ▶ 현장등록

- 일시 : 2010년 9월 2일(목) 09:30-
- 장소 : 서울교육문화회관 별관 1층 한강홀 로비

#### ▶ 문의처

- 한국전자파학회 사무국
- Tel : (02)337-9666/332-9665
- Fax : (02)325-4753
- E-mail : kees@kiees.or.kr

### 행사장 안내



[http://www.temf.co.kr/com\\_02.asp](http://www.temf.co.kr/com_02.asp)

### 교통편 안내

#### ▶ 무료셔틀버스

양재역 ⑦번 출구(성남 방면) → 서초구민회관 앞 → 무료셔틀버스 이용

#### ▶ 마을버스

양재역 ⑦번 출구(성남 방면) → 환승주차장 앞 마을버스 승차장 → 서초08번(식유촌행) 이용 서울교육문화회관 후문 하차

#### ▶ 자가용

양재 I.C에서 과천방향으로 나와 첫 번째 신호등 (E-MART입구)에서 우회전 후 삼거리에서 좌회전하여 정문으로 진입

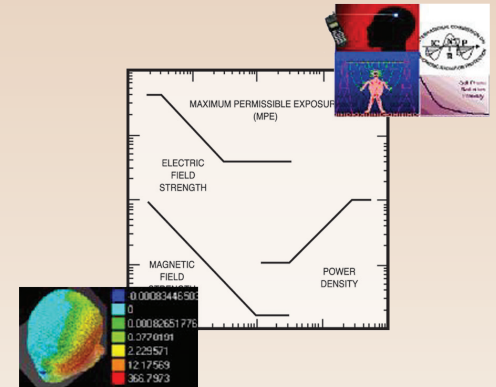
※ 종일 주차 할인권 제공 (₩2,000 본인부담)



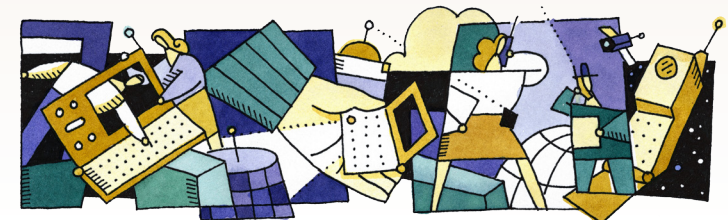
## 제14회

# 전자기장의 생체영향에 관한 워크샵

14th Workshop on Health Effects of EMF and Bioelectromagnetic Environment



- ▶ 일시 2010년 9월 2일(목) 09:30-17:50
- ▶ 장소 서울교육문화회관 별관 1층 한강홀
- ▶ 주최 한국전자파학회(전자장과 생체관계 연구회)
- ▶ 후원 전파연구소, ETRI, KORPA





### 인사말씀

회원님의 건승하심을 항상 기원합니다.

유난히 무더웠던 여름을 지나, 결실의 계절인 가을이 다가오고 있습니다. 열매가 결실을 맺듯, 여러분들의 연구도 좋은 성과가 있었으면 좋겠습니다. 1997년 5월 제1회로 시작한 "전자기장의 생체에 관한 워크샵"이 올해로 어느덧 제14회를 맞이하였습니다. 본 워크샵은 생체에 대한 전자기장의 영향에 관하여 연구한 내용을 전문가들로부터 검증받고, 연구자들 간의 토의를 통하여 새로운 아이디어를 교류할 수 있는 국내 유일의 워크샵으로 오랫동안 그 위상을 공고히 해 오고 있습니다.

특히 올해는 전자장과 생체영향 분야의 국제적인 학회인 제32차 BEMS(Bioelectromagnetics Society) meeting이 6월 14일부터 18일까지 한국에서 개최되었고, 성공적으로 치러졌기에 뜻 깊은 한 해가 아니었나 생각합니다. 아시아에서 두 번째로 개최되는 만큼 부담이 컸지만, 여러분들의 도움과 참여가 성공적인 개최의 밑거름이 아니었나 생각됩니다. 이번 학회를 통하여 우리나라가 한 단계 더 도약할 수 있는 계기가 되었으며, 선진국과 어깨를 나란히 하는 우수한 연구 수준을 확인할 수 있는 계기도 되었다고 봅니다.

이러한 성공적인 개최의 출발은 올해로 14번째를 맞는 "전자기장의 생체영향에 관한 워크샵"이 아닐까 생각합니다. 저명한 학자와 연구자들을 초대하여 연구내용을 교류함으로써 국제적인 연구동향을 파악하고 우리의 연구도 발전할 수 있는 초석을 마련하였으며, 국내에서 연구되고 있는 전자기장과 생체영향에 대한 다양한 분야의 연구를 토론을 통하여 더욱 발전할 수 있는 계기를 마련하지 않았나 생각합니다. 특히, 무선기술의 발전으로 사람들의 누릴 수 있는 문명의 혜택은 다양해지고 편리해졌지만, 그로 인하여 발생할 수 있는 문제점에 대한 고찰은 전무한 상태였습니다. 무선기술의 발달로 우리가 사는 주변에 다양한 형태의 전자기파가 존재하고 있으며, 휴대전화, DMB, 라디오 등 편리성을 위하여 필수 불가결한 전자기파가 존재하는 반면, 우리가 원하지 않은 불필요한 전자기파도 존재하고 있습니다. 이에 따라 전자기장의 인체영향에 대한 일반인들의 관심이 고조되고 있는 추세입니다. 이러한 영향에 대한 연구를 수행하는 학자들과 연구자들이 함께할 수 있는 곳이 "전자기장의 생체영향에 대한 워크샵"입니다.

모쪼록 이번 워크샵에 참석하신 여러분들의 연구 분야에 대하여 폭넓게 토론하고, 의견과 정보를 교류함으로써 유익한 의견교환이 이루어질 수 있는 장이 되기를 진심으로 바라며, 이번 행사를 위하여 적극적으로 후원해주신 스폰서 여러분과 워크샵을 준비하시느라 많은 고생을 하신 준비위원장님을 비롯한 준비위원들께 진심으로 감사드립니다. 마지막으로 여러분 모두의 건승을 기원합니다.

2010년 9월

한국전자파학회 회장 이해영  
전자장과 생체관계연구회 위원장 김 남

### PROGRAM

09:30 - 10:00	등 록	
10:00 - 10:20	개회사 인사말 축 사	전자장과생체관계연구회 위원장 김남 교수(충북대) 한국전자파학회장 이해영 교수(아주대) 한국전자진흥원 유재홍 원장 사회 : 변진규 교수(숭실대)
<b>Session 1</b>		좌장 : 홍승철 교수(인제대)
10:20 - 10:50	무선통신장치와 보청기 사이의 전자계 양립성 소개	김윤명 교수(단국대)
10:50 - 11:20	ELF 전자계에 노출된 인체내 유도전류 계산 및 측정	이찬희 박사(기초전력연구원)
11:20 - 11:30	Coffee Break	
<b>Session 2</b>		좌장 : 황중윤 교수(강원대)
11:30 - 12:00	전자파를 이용한 유방암 영상진단	전순익 박사(한국전자통신연구원)
12:00 - 12:30	극저주파 자계 저감 수동루프 해석 프로그램 개발	이병윤 박사(한국전기연구원)
12:30 - 13:30	점 심	
<b>Session 3</b>		좌장 : 명성호 박사(한국전기연구원)
13:30 - 14:00	기지국 전자파 인체영향에 대한 국내외 연구 및 관리 동향	장병준 교수(국민대)
14:00 - 14:30	Effects of ELF in Cellular System	이윤실 교수(이화여대)
14:30 - 15:00	인체 모델과 전신평균 SAR (Human Body Models and Whole-body-average SAR)	이애경 박사(한국전자통신연구원)
15:00 - 15:30	TransExpo Study의 개요 및 진행상황	조용성 교수(미국 UCLA)
15:30 - 15:45	Coffee Break	
<b>Session 4</b>		좌장 : 김윤원 교수(한림대)
15:45 - 16:15	다중주파수 동시 노출용 전자파 실험장치에 관한 연구	백정기 교수(충남대)
16:15 - 16:45	Biological Effects of Combined RF EMF Exposure: in Vitro and in Vivo Studies.	이재선 박사(한국원자력의학원)
16:45 - 17:15	휴대폰 주파수 전자파의 예쁜 꼬마선충에 대한 영향 연구	박병재 교수(한림대)
17:15 - 17:45	800MHz 대역 휴대폰 전자파가 뇌신경줄기세포 생성 및 기능에 미치는 영향 연구	안영환 교수(아주대)
17:45 - 17:50	폐회사	